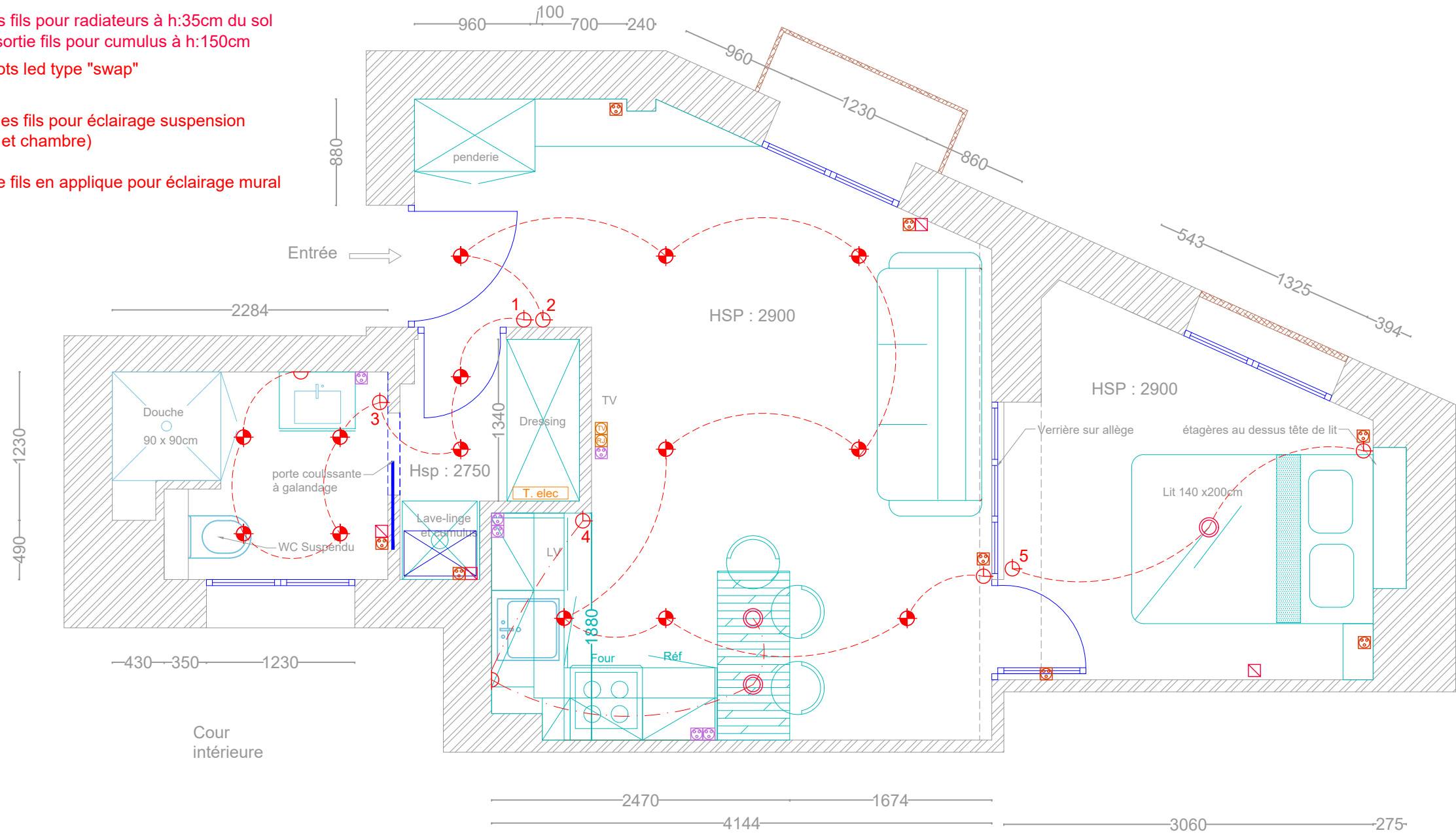
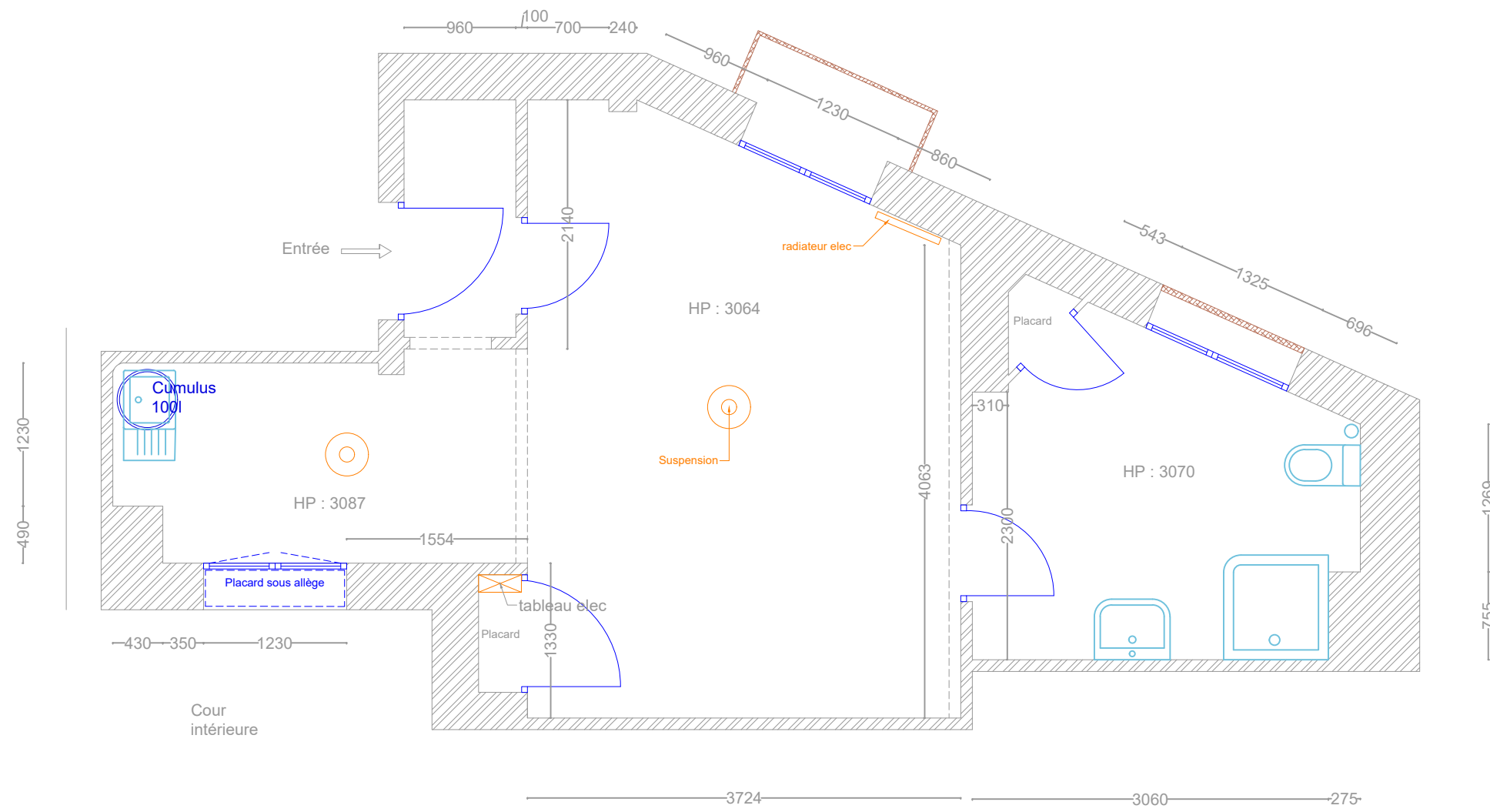


- ⊕ : interrupteurs
- 1 : inter va et vient
  - 2 : inter va et vient
  - 3 : inter double boutons simple allumage + va et vient
  - 4 : inter simple allumage
  - 5 : inter va et vient

- Cuisine**
- ⊕ : 4 x pc 16A en crédence
  - ⌒ : 1 x sortie fils en boîte d'applique pour éclairage sous meubles hauts commandée par inter n°4
  - ⊕ : 3 pc 20A pour Four, LV, Réfrigérateur
  - ⊕ : 1 pc 10A pour Hotte
  - ⊕ : 32A pour cuisson

- ⊕ : 8 x pc 16A h: 20cm du sol
- ⊕ : 2 x pc 16A h: 100cm du sol
- ⊕ : 1 prise RJ45 h: 100cm du sol
- ⊕ : 1 prise antenne tv h: 100cm du sol
- ⊕ : 3 sorties fils pour radiateurs à h:35cm du sol + 1 sortie fils pour cumulus à h:150cm
- ⊕ : 14 x spots led type "swap"
- ⊕ : 3 x sorties fils pour éclairage suspension (cuisine et chambre)
- ⌒ : 1 x sortie fils en applique pour éclairage mural (sdb)





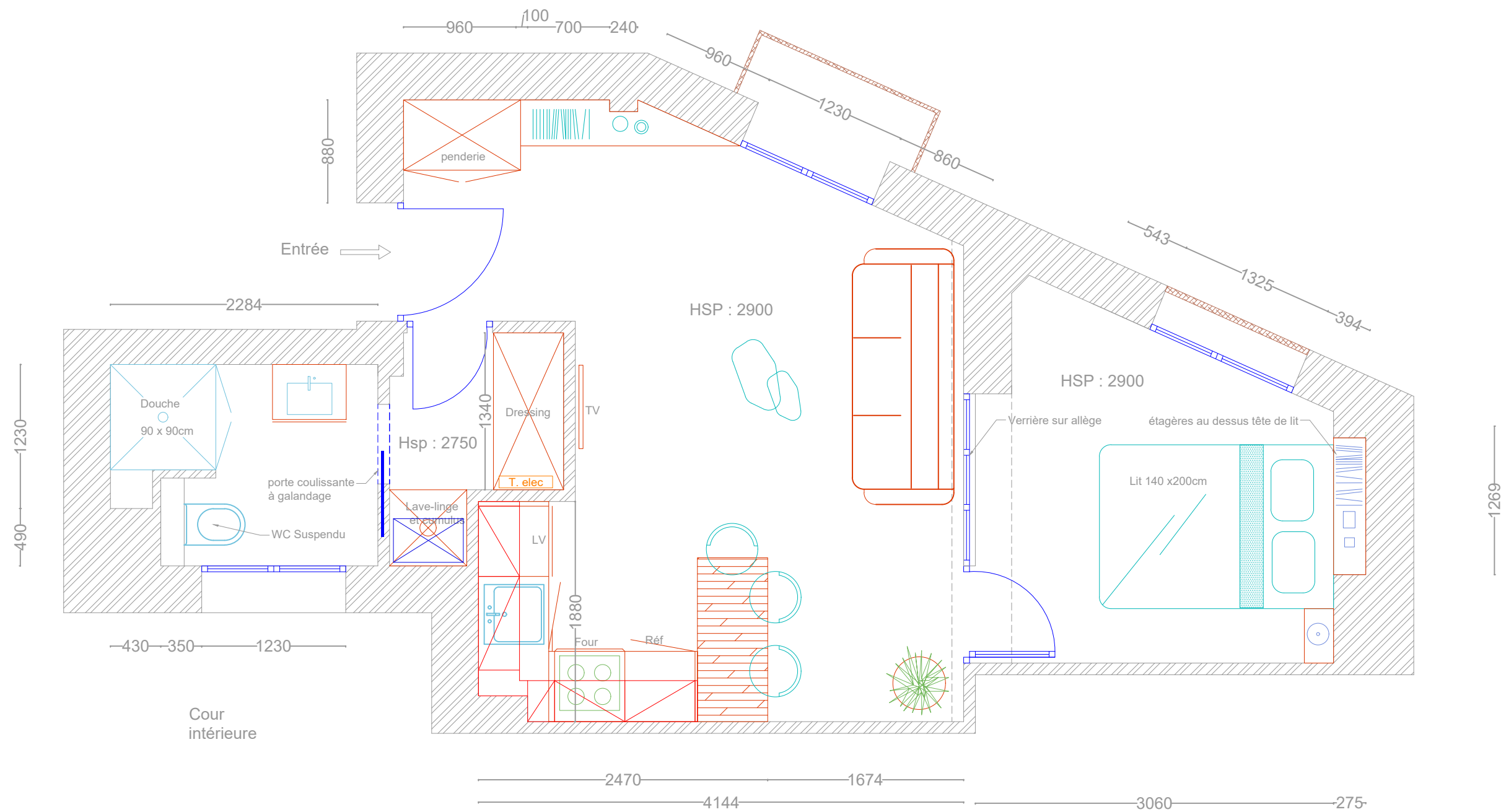
Architecte intérieur : Marie-laure LAMBOLEY


Tel: 06.62.55.92.17  
 mail : marielaurelamboley@hotmail.com


Projet :  
 Rénovation appartement

Date:  
 19/10/2019

Echelle:  
 1/50ème



 : 28m2 Sol en stratifié bois lames larges - finition chêne clair + 24ml de plinthe prête à peindre

 : 7m2 Carrelage type marbre "blanc carrare" 60x60cm + 6ml de plinthe

 : 17m2 Faïence type marbre "blanc carrare"

