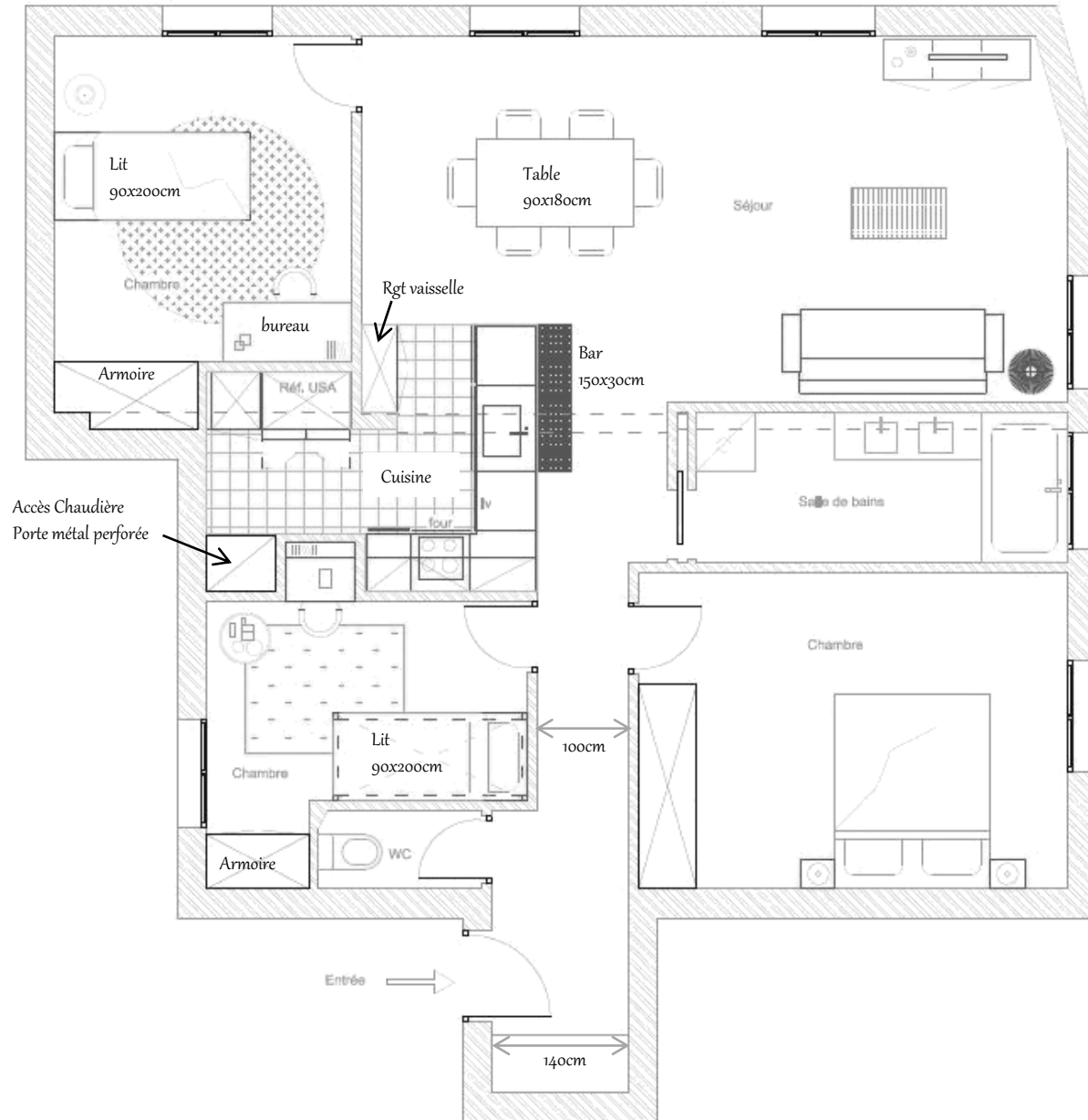




# Projet : Rénovation d'un appartement

# Plan - 1<sup>ère</sup> version



# Plan - 1<sup>ère</sup> version

## Chambre

9m<sup>2</sup>, c'est une petite chambre qui offre malgré tout la place pour une belle armoire de rangement (ici 100x60cm), un bureau de 80 x60cm, un lit d'une personne avec un espace jeu confortable.



Un décor mural ? Et bien pourquoi pas ?  
Amener les animaux de la savane dans l'espace bureau le rendrait certainement plus attrayant!!!

# Plan - 1<sup>ère</sup> version

## Chambre

Cassons la hauteur du haut plafond  
Avec une peinture en sous-bassement



Inspiration ...

# Plan - 1<sup>ère</sup> version

## Chambre

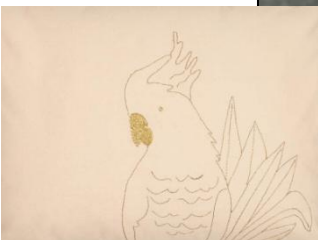


Etagères laquées  
Avec support en métal noir

Pour donner un esprit ludique et  
Poétique, jouons avec les formes !  
Applique en forme de ballon



Mélangions le bois  
et les couleurs pastels  
Pour une chambre  
de petite fille



Les tissus

# Plan - 1<sup>ère</sup> version

## Cuisine

Dans cette version, la cuisine est isolée par le comptoir. Les appareils ménagers, Four et Réfrigérateur Américains se font discrets.

Invisibles du salon!

En revanche, l'armoire type « vaisselier » est mise en valeur.

Opter pour un verre armé est une solution pour cacher la vaisselle.



Accès Chaudière avec porte en métal perforée



Inspiration...

# Plan - 1<sup>ère</sup> version

## Cuisine



Les meubles sont laqués blanc mat avec quelques touches de bois pour rappeler le parquet du séjour .

Un plan noir ardoise (type compact noir Roche ) pour jouer avec les contrastes et les matières.

Le sol et la crédence sont en carreaux de ciment , très tendances...



# Plan - 1<sup>ère</sup> version

## Cuisine



Table en chêne 90 x 180cm  
Piètement métal laqué blanc



Tiroirs, casseroles

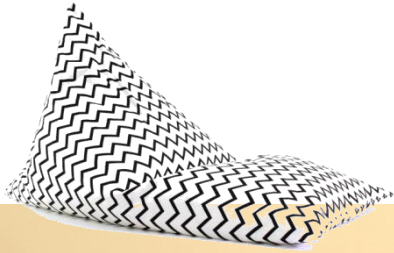


hotte



Plan - 1<sup>ère</sup> version

Chambre



*Le tissu à motif graphique est intemporel,  
osons le noir et le blanc pour contraster avec le vieux rose.*

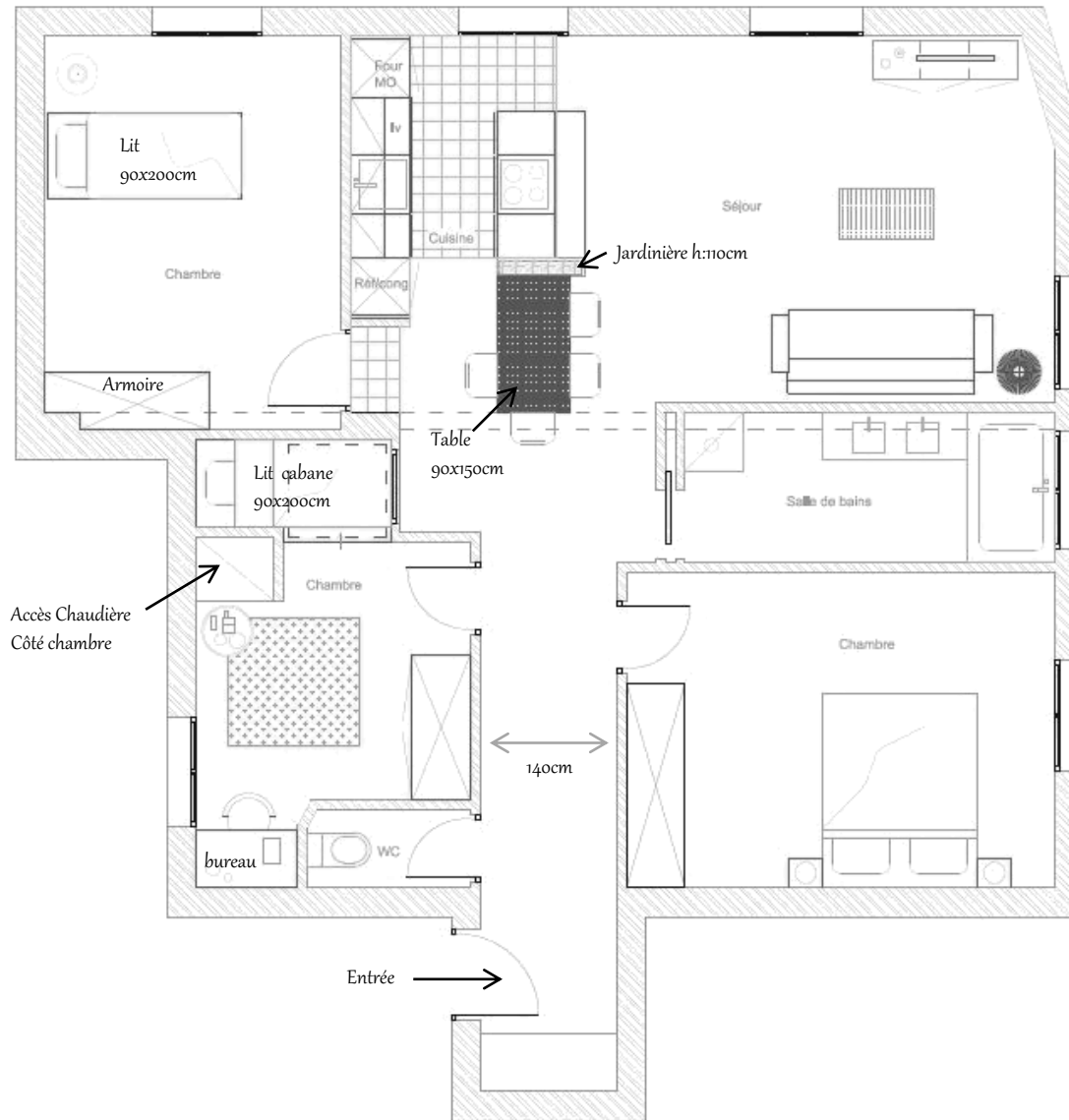
# Plan - 1<sup>ère</sup> version

## Chambre

Un décor en peinture, ce vieux rose abaisse le plafond pour créer l'intimité nécessaire à la chambre d'enfant et insiste sur la présence du coin nuit.



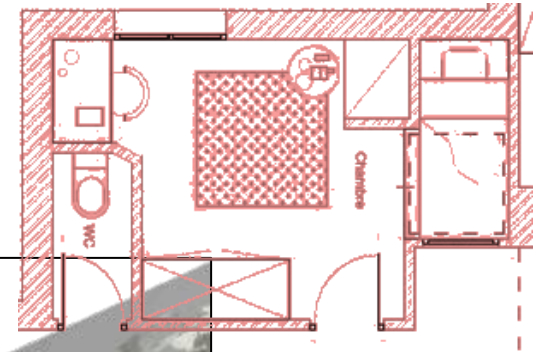
# Plan – 2ème version



# Plan – 2ème version

## Chambre

Moitié cabane moitié lit, on en rêvait quand on était petit !



# Plan – 2ème version

## Chambre

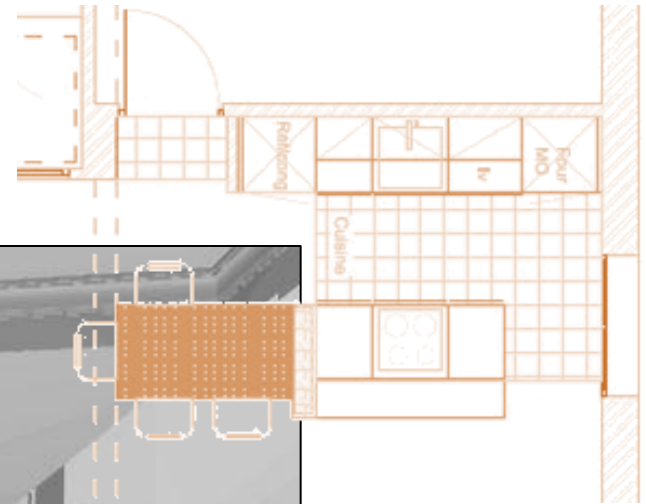


Douce et rassurante, la lumière est un élément décoratif essentiel.  
La guirlande lumineuse attire l'œil, elle offre une lumière délicate et un brin de magie. Elle serait très appropriée dans une chambre de petite fille...



# Plan – 2<sup>ème</sup> version

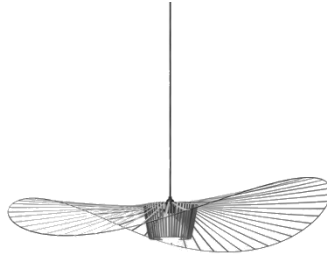
## Cuisine



7m<sup>2</sup>, la cuisine est compacte et pratique. L'îlot n'empiète pas sur le salon. La jardinière, la cloison toute hauteur ainsi que le carrelage ciment au sol délimitent à eux seuls l'espace cuisine.

# Plan – 2<sup>ème</sup> version

## Cuisine



Suspension filaire :

« Vertigo » est une suspension cabane au design aérien qui suggère un espace d'intimité graphique, dessinée par Constance Guisset et éditée par Petite Friture. Coloris Noir.

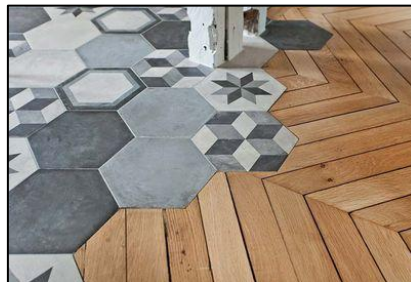


Comment éclairer sa table ?  
Modèle « Beat » design Tom Dixon



# Plan – 2<sup>ème</sup> version

## Cuisine



Les différents revêtements de sol peuvent différencier les espaces. Pour des questions d'entretien, le carrelage est adapté aux pièces d'eau, telles que la cuisine. Évidemment, il faudra que la pose soit minutieuse pour que le parquet se termine directement sur les carreaux sans besoin de poser une barre de seuil peu esthétique.



# Plan – 2<sup>ème</sup> version

## Cuisine



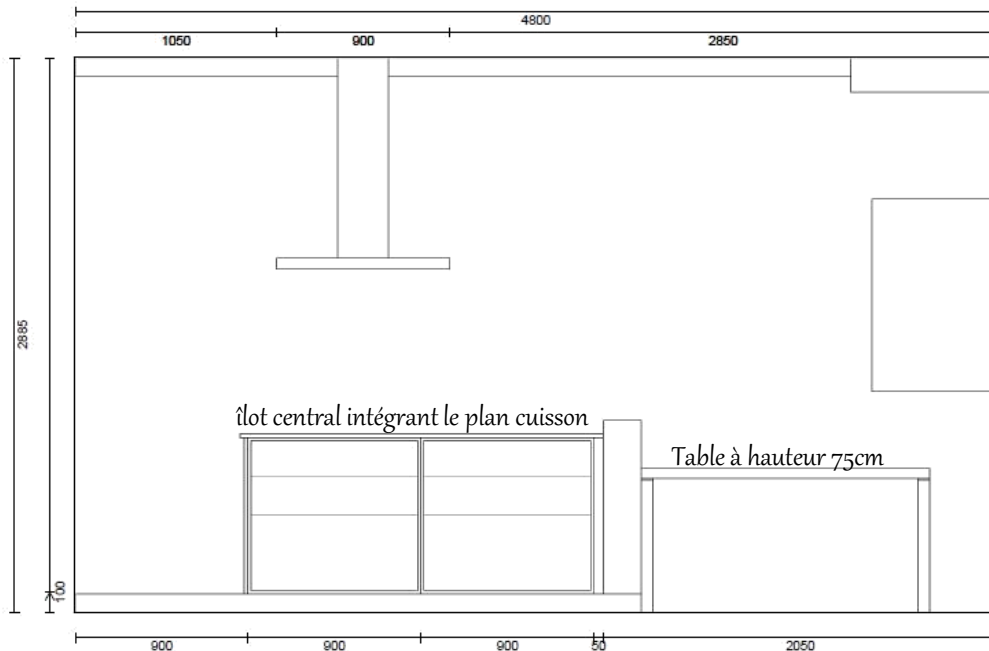
Les meubles bas et les armoires sont de couleur blanc mat, les meubles hauts sont en Fenix noir mat (revêtement très résistant) ainsi que le plan de travail. Le réfrigérateur est totalement intégré pour plus de discrétion vue du salon.

# Plan – 2<sup>ème</sup> version

## Cuisine



Création d'une jardinière pour isoler le coin repas du plan de travail . Ainsi, ce sont les plantes aromatiques qui délimitent la cuisine du séjour.

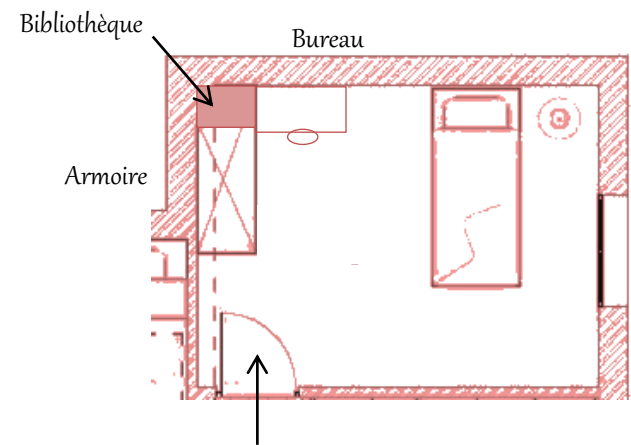


# Plan – 2<sup>ème</sup> version

## Chambre



Une chambre très girly!!!!





Marie-laure LAMBOLEY  
Architecte d'intérieur